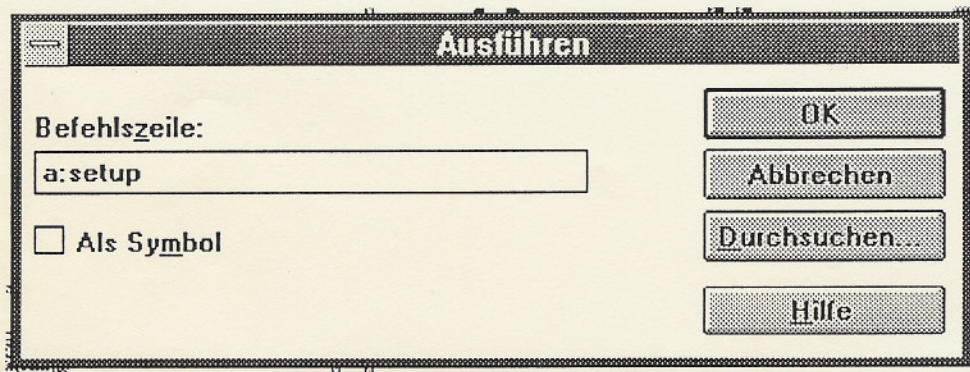
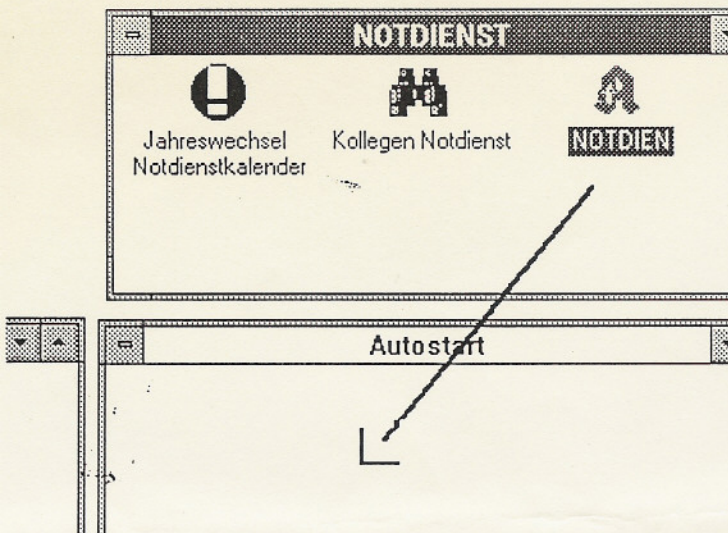


GG- Notdienstkalender - Installation mit Disketten

Voraussetzungen: PC ab 386-Prozessor, 4 MB RAM, 8 MB Festplatte, Windows 3.1

1. Legen Sie die Diskette "GG-Text" in das Diskettenlaufwerk
2. Starten Sie Windows 3.1
3. Eingabe: `DATEI AUSFÜHREN a:setup OK`
4. Legen Sie die Disketten "Kalender", "Kollegen" und "Notdienst" in das Laufwerk und gehen Sie vor, wie unter Nr. 3 beschrieben.

Konfiguration:

Öffnen Sie die Gruppe AUTOSTART und ziehen Sie das Icon NOTDIENST in diese Gruppe. Fügen Sie den Befehl "WIN" an Ihre Autoexec.bat-Datei an. Damit ist gewährleistet, daß die Notdienst-Anzeige nach einschalten des Rechners automatisch startet.